

CLIPPER

MOTOR YACHTS



www.w-yacht.no

W
W~YACHT

Clipper 36



Clipper 40



Clipper 45



Clipper - Siden 1977

W-Yacht AS er et norsk eid selskap med adresse i Stavanger. Selskapet er blant annet importør og forhandler for Clipper i Europa.

Clipper er Australiske trawler-båter i størrelsesorden fra 36 til 60 fot. Clipper Motoryachts Ltd. produserer samtlige av sine båter i Kina. Verftet og Clipper Motoryachts Ltd. har over 30 års erfaring med produksjon av Clipper, og Clipper har i en årrekke vært det ledende trawler-merket i Australia og New Zealand.

Første Clipper ankom Norge i 2005, og i løpet av disse fem årene har langt over 30 Clippere i størrelsesorden 34-60 fot funnet veien til norske eiere. Clipper har sine særtrekk, og blir godt lagt merke til på fjorden. Stor og romslig flybridge, stort akterdekk, walkaroundløsning og et meget stort volum så vel innvendig som utvendig gir følelsen av å ha en hytte på sjøen.

Clipper Motoryachts Ltd. legger stor vekt på solid håndverk. Treinteriøret i samtlige Clipper-modeller er av håndpolert massivt treverk med mange flotte detaljer. Det flotte og detaljerte håndverket om bord i Clipper-båtene gir en flott atmosfære og følelse av eksklusivitet. Alt utstyret om bord i båtene er kun av kjente og solide Europeiske merker med leverandører i Norge. Dette gir en kombinasjon av det beste fra to verdensdeler og gjør vedlikehold og service enkelt.

Før vi nå går inn på hver enkelt Clipper-modell, vil vi tillate oss å sitere noen uttalelser fra ulike norske medier om Clipper-båtene;

Vi Menn Båt om Clipper; *"Clippers konservative eleganse gir assosiasjoner til kolonitiden, men mer tidsriktige farkoster i luksusklassen finnes knapt".*

Finansavisen om Clipper; *"Clipper båtene er perfekte, komfortable mobile hytter hvor du har alt som trengs. Du kan ta med deg landstedet hvor du vil. Har du lyst å dra langt av gårde er det bare å finne frem kartene og kaste loss".*

Dagens næringsliv om Clipper 60 Motoryacht; *"Clipper 60 Motoryacht gir assosiasjoner til elvecruise, Agatha Christie og kolonitid".*

Båtmagasinet om Clipper; *"Clipper båtene byr på det sedate båtlivet. Høy bokomfort, mye plass og forutsigbare, trygge sjøegenskaper. Prismessig får man mye båt for pengene sammenlignet med konkurrerende båter".*

Vi Menn Båt om Clipper; *"Det er noe tidløst med Clipper trawlerne. De har en design som faller nesten like godt i smak i dag som de gjorde på 1920- og 30-tallet".*

Clipper 48



Clipper 52



Clipper 60



Innholdsfortegnelse

Side 2	Clipper/W-Yacht
Side 3	Innholdsfortegnelse
Side 4-5	Clipper 36
Side 6-7	Clipper 40
Side 8-9	Clipper 45
Side 10-11	Clipper 48
Side 12-13	Clipper 52
Side 14-15	Clipper 60
Side 16	Kontaktinformasjon

Clipper 36 Sedan er en helt ny modell og erstatter Clipper 34 Sedan som i 2009 gikk ut av produksjon etter over 30 år på markedet. Clipper 36 Sedans totale lengde er 12,55 meter (41,2 fot), og kombinert med båtens bredde på 3,96 meter (13.0 fot) gir Clipper 36 Sedan deg en veldig voluminøs følelse. Dette er en *klassisk og elegant trawler* som garantert gir en følelse av mye rom med mye lys.

Clipper 36 Sedan kan en velge mellom en eller to sovekabiner, og i tillegg har en mulighet for fire sengeplasser i salongen. Standard er med en sovekabin hvor en i tillegg til badetrommet har et eget separat dusjrom. Velger en to sovekabiner kommer badetrom og dusjrom i ett.

I motsetning til samtlige andre Clipper modeller er middagssalongen om bord i Clipper 36 Sedan plassert forut og byssen plassert akterut. Det store akterdekket med tak forlenger på mange måter båtens innvendige volum og er lett å "lukke igjen" med akterkalesje gjennom vinterhalvåret og på sure høstkvelder.

Flybridgen om i bord Clipper 36 Sedan er stor og sosial, og som tilleggsutstyr kan en her få montert egen BBQ-seksjon med elektrisk grill, kjøleskap, ismaskin og vask. Akter på den store flybridgen velger mange også å bestille elektrisk jollekran for å løfte jollen i krybbe.

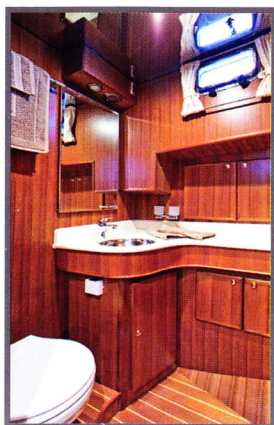
Clipper 36 Sedan er en driftøkonomisk trawler, og har et dieselforbruk på under 10 liter i timen ved båtens marsjart på 8 knop.



Vi Menn Båt om Clipper

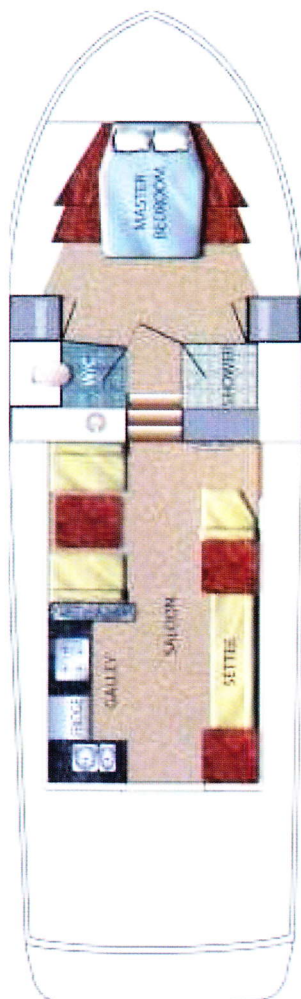
"Clippers konservative eleganse gir assosiasjoner til kolonitiden, men mer tidsriktige farkoster i luksusklassen finnes knapt."



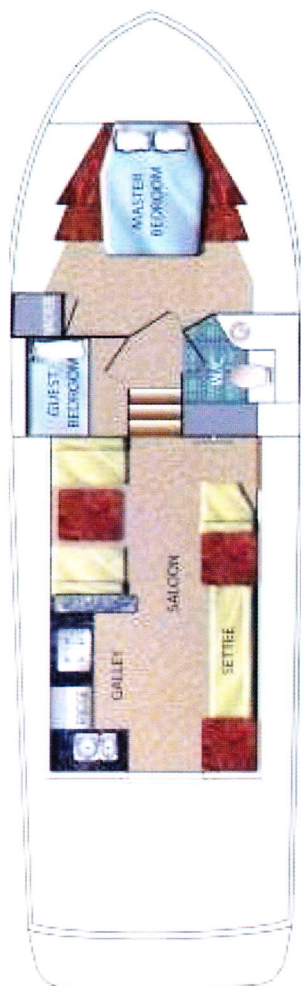


Vidar og Ann Beate Solli fra Mjøndalen

“Vi har hatt Clipper i mange år og kunne ikke tenkt oss å vært foruten. Kvalitet og service har vært topp siden dag 1.”



1 kabin layout



2 kabin layout



- Lengde inkl. plattformer 12,55 meter / 41,2 fot
- Lengde eksl. plattformer 11,10 meter / 36,4 fot
- Bredde 3,96 meter / 13,0 fot
- Dybde 0,95 meter / 3,1 fot
- Diesel 1 325 liter
- Vann 757 liter
- Septik 114 liter
- Vekt 11 600 kg
- Skrog Deplasement
- CE-klasse B
- Antall doble sovekabiner 1-2 (2-4 soveplasser)
- Antall doble senger i salon 2 (4 soveplasser)

Du har mest sannsynlig flere ganger snudd deg etter denne båten på fjorden. Clipper 40 Sedan er et virkelig et flott skue, og ikke få båter av denne modellen ferdes rundt om på Norskekysten.

Clipper 40 Sedan er en flott og romslig båt til en familie som liker å ha god plass på tur. Båtens totale lengde er på 13,66 meter (44,8 fot). To store sovekabiner med totalt fem faste sengeplasser samt mulighet for fire ekstra sengeplasser i salongen. Dette gir opp til 9 sengeplasser. Stort badrom og et eget stort separat dusjrom, gjør det ekstra behagelig å ha med gjester på tur.

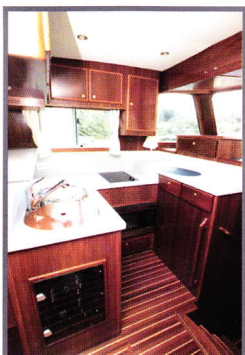
Båten har en romslig og lys salong hvor man kan nyte utsikten både til havn og under fart. Som standard er byssen plassert forut og salongen akterut. Som alternativ layout får en salongen forut og byssen akterut, likt som om bord Clipper 36 Sedan.

Clipper 40 Sedan, med sitt deplasementskrog, har med standard motor en behagelig økonomisk marsjfart rundt 9 knop og en toppfart på 13 knop.



Båtens Verden om Clipper 40 Sedan;
"Clipper 40 Sedan er både klassisk og tidløs i designet. Båten er absolutt en fullverdig 40 foter med volum og plass nok for hele familien, til en overkommelig pris. Kinesisk kvalitet skuffer ikke, her får man kvalitet for pengene. Prisnivået gjør at drømmen om en rommelig bobåt for både pensjonister og familier kan bli virkelighet".





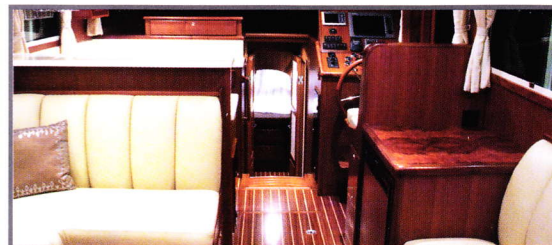
Båtmagasinet om Clipper 40 Sedan;

"Clipper 40 Sedan er en klassisk saktegående trawler med svært høy komfort og fartøyfølelse". Denne deplasementsbåten har svært avslappende, rolige sjøegenskaper og takler både akterlig og sideveis sjø på en svært tillitvekkende måte. Trearbeidene i den massive innredningen holder svært høy kvalitet, og flybridgen har i praksis danseplass".

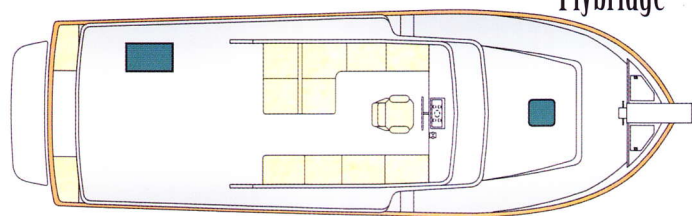


Ingri og Odd Pedersen fra Asker

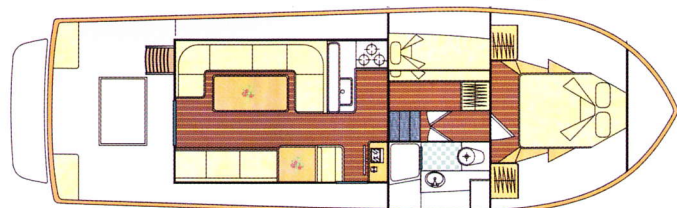
"Vi har i alle år hatt seilbåt, men har lenge sett på Clipper 40 Sedan da vi i de senere år har ønsket oss en bobåt. Med Clipper 40 Sedan føler vi at vi har fått veldig mye båt for pengene. Nå har vi hytta med oss på sjøen og omtrent bor i båten hele sommerhalvåret."



Flybridge



Hoveddekk og nedre dekk

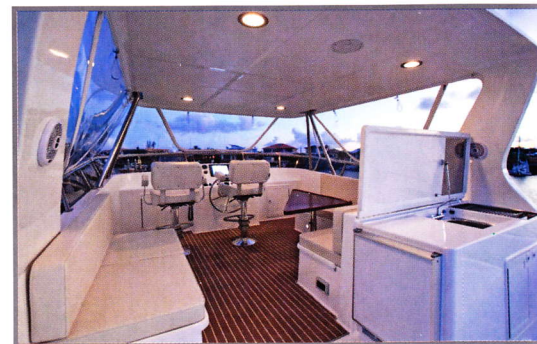


- Lengde inkl. plattformer 13,66 meter / 44,8 fot
- Lengde ekskl. plattformer 12,20 meter / 40,0 fot
- Bredde 3,96 meter / 13,0 fot
- Dybde 1,08 meter / 3,5 fot
- Diesel 1 136 liter
- Vann 946 liter
- Septik 114 liter
- Vekt 12 600 kg
- Skrog Deplasement
- CE-klasse B
- Antall doble sovekabiner 2 (5 soveplasser)
- Antall doble senger i salong 2 (4 soveplasser)

Clipper 45 Europa er på mange måter svært ulik sine to mindre søsterbåter. Layoutmessig er Clipper 45 Europa veldig lik Clipper 40 Sedan innvendig. Utenfra ser en raskt hvor Clipper 45 Europa er utviklet i mere moderne trawler-linjer enn den klassiske Clipper 36 Sedan modellen og Clipper 40 Sedan modellen. Clipper 45 Europa har en bredde på hele 4,38 meter (14,4 fot), og er med det nesten en halvmeter bredere enn Clipper 36 Sedan og Clipper 40 Sedan.



Clipper 45 Europa har mye utstyr som standardutstyr. Bare på flybridge finner du standardutstyr som bl.a. BBQ-seksjon med elektrisk grill, kjøleskap, ismaskin og vask. Du er om bord i Clipper 45 Europa selvforsynt med strøm, hvor det er montert en 7 KW Onan generator som standard.



Totalt sett er det masse plass å boltre seg på, både ute og inne. En lekker og stor salong med egen TV-/underholdningsseksjon gir en god følelse av mye plass straks en kommer inn i båten. Ytterligere økt lengde og bredde fra den tradisjonelle Clipper 40 Sedan gir også enda mer uteplass både på flybridge og under tak på akterdekket.

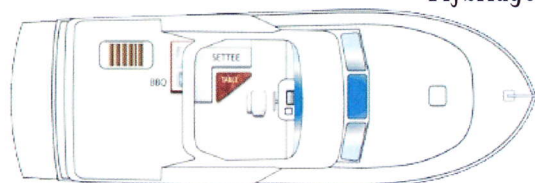
Finansavisen om Clipper;
"Clipper båtene er perfekte, komfortable mobile hytter hvor du har alt som trengs. Du kan ta med deg landstedet hvor du vil. Har du lyst å dra langt av gårde er det bare å finne frem kartene og kaste loss".

Clipper 45 Europa har to store dieseltanker på til sammen over 2 200 liter. Samt to store vanntanker på til sammen over 1 300 liter. Dette gir mulighet for å ferdes på sjøen sammenhengende både langt og lenge uten å måtte bunkre. Med sitt semi-deplasement skrog har Clipper 45 Europa langt høyere marsj- og toppfart enn Clipper 40 Sedan.

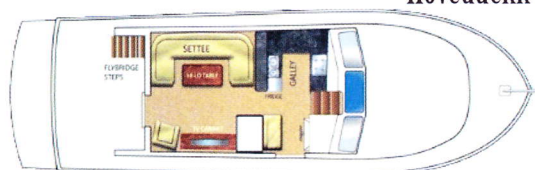




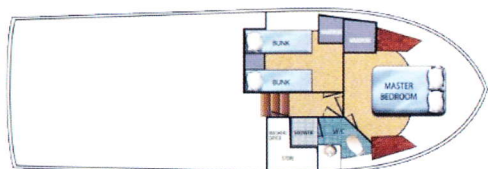
Flybridge



Hoveddekk



Nedre dekk



- L.O.A. 14,55 meter / 47,7 fot
- Brekke 4,38 meter / 14,4 fot
- Dybde 1,40 meter / 4,6 fot
- Diesel 2 271 liter
- Vann 1 325 liter
- Septik 189 liter
- Vekt 16 500 kg
- Skrog Semi-deplasement
- CE-klasse B
- Antall doble sovekabiner 2 (5 soveplasser)
- Antall doble senger i salong 2 (4 soveplasser)

Clipper 48 Europa har de samme moderne trawler-linjene som Clipper 45 Europa. Hovedforskjellene mellom disse to modellene er at Clipper 48 Europa som standard leveres med to motorer. Og at en kan velge mellom to eller tre faste sovekabiner.

Velger en Clipper 48 Europa med to sovekabiner får man utrolig romslige kabiner. I tillegg to store baderom og to separate dusjrom. Velger en Clipper 48 Europa med tre sovekabiner går det på bekostning av et baderom og et dusjrom. Ved tre sovekabiner har en syv faste sengeplasser samt to ekstra sengeplasser i salongen.

Clipper 48 Europa har mye plass å ta av, og innredningsmessig mange muligheter for å tilpasse etter egne ønsker og behov.

Clipper 48 Europa leveres, som sine tre store søsterbåter, med mye utstyr som standard. Utvendig teakdekk, skinnsalonger, 11 KW generator, sidepropeller, BBQ-seksjon med elektrisk grill/ismaskin/vask/kjøleskap på flybridge for å nevne noen. Clipper 48 Europa har en toppfart på 19 knop.



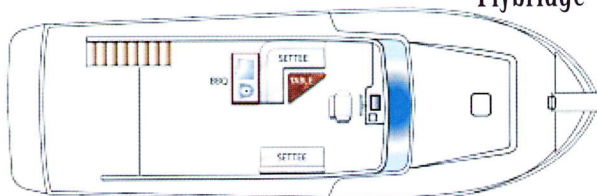
Båtmagasinet om Clipper;

"Clipper båtene byr på det sedate båtlivet. Høy bokomfort, mye plass og forutsigbare, trygge sjøegenskaper. Prismessig får man mye båt for pengene sammenlignet med konkurrerende båter"

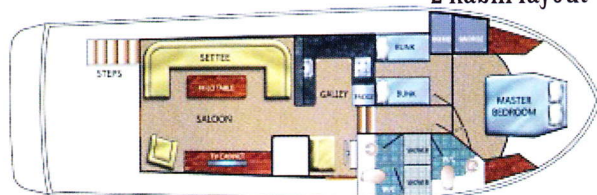




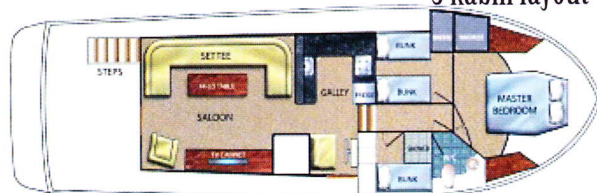
Flybridge



2 kabin layout



3 kabin layout



- L.O.A. 15,57 meter / 51,1 fot
- Bredden 4,58 meter / 15,0 fot
- Dybden 1,37 meter / 4,5 fot
- Diesel 2 461 liter
- Vann 1 098 liter
- Septik 322 liter
- Vekt 17 100 kg
- CE-klasse B
- Antall doble sovekabiner 2-3 (5-7 soveplasser)
- Antall doble senger i salong 2 (4 soveplasser)

W W~YACHT

Enten det har med genuin båtinteresse, usikker oljepris eller ren image å gjøre, er det et ufravikelig faktum at flere og flere ønsker et mer sedat båtliv.

Dette i klar motsetning til 1980- og 90-årenes higing etter stadig mer fart per hestekraft.

Klassisk, fornuftig, miljøvennlig og annerledes er ord som kan knyttes til trenden – og de synes å klinge bra i manges ører for tiden.

Aldri før er det solgt så mange trawlere som nå. Vi i W-Yacht, som Clipper importør og forhandler, er både glade og stolte for å være markedsleder med våre Clipper-trawlere for denne båttypen.



Kontakt oss for visning, prøvekjøring eller bare for en båtprat.



Kontaktopplysninger:

W-Yacht AS
Tlf. 4000 4933
post@w-yacht.no
www.w-yacht.no

